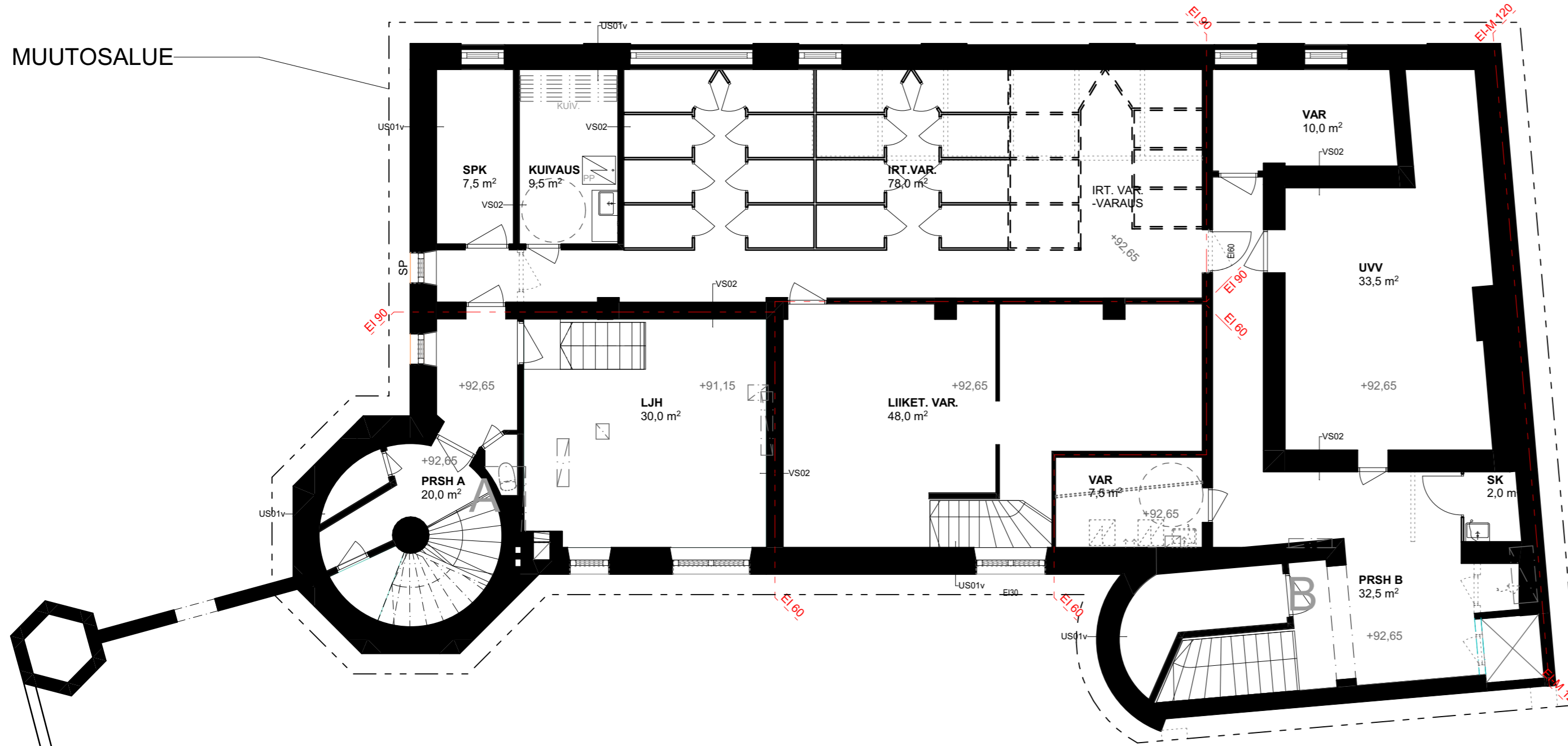




MUUTOSALUE

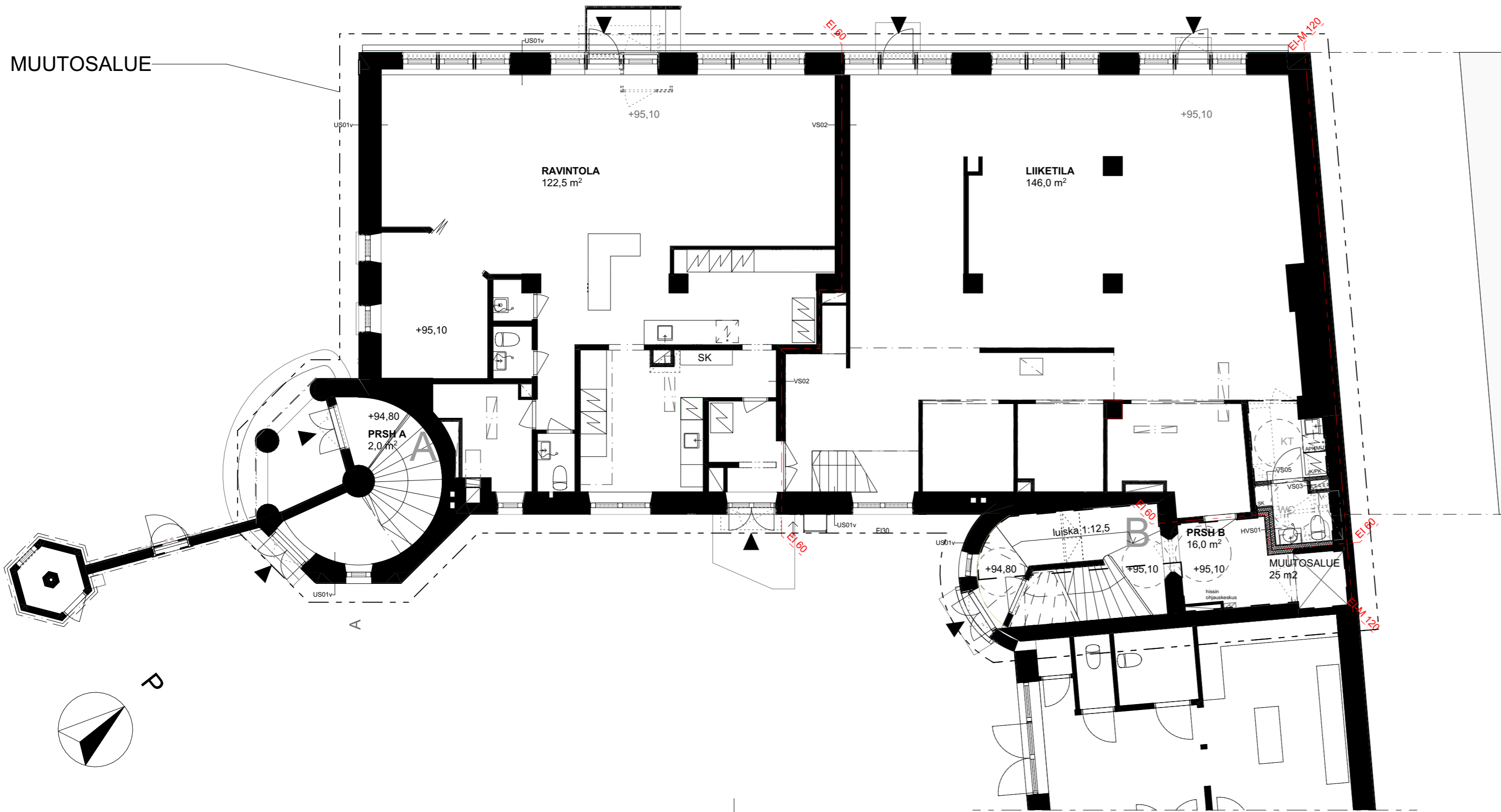


Kaupunginosa 110	Korttelitila 149	Tontti/Rn:o 1	Viranomaisten merkintöjä	Rakennusluvan tunnus
Rakennustoimenpide Muutos	Tasokoordinaatisto ja korkeusjärjestelmä ETRS-GK25, N2000	Laji Pääpiirustus		Juokseva nro
Kohde <b>Tammerkosken Voima Oy</b>		Sisältö <b>POHJAPIIRUSTUS</b>		Mittakaavat 1:100
			00. Kellari	
Palokunnankatu 5 33100 Tampere				
Suunnittelija	Piirtäjä	Suunnittelualue	Piirustuksen numero	Muutos
Päiväys 15.2.2022	Pääsuunnittelija <i>Kalevi Näkki</i> Kalevi Näkki	<b>ARK</b>	2	

ARCO ARCHITECTURE COMPANY

SATAKUNNANKATU 18 A, 33210 TAMPERE  
ARCO FI  
ETUNIMI.SUKUNIMI@ARCO.FI

Lähetiedosto: 2904 Lapintie 4 AC25.pln  
Työnumero: 2904



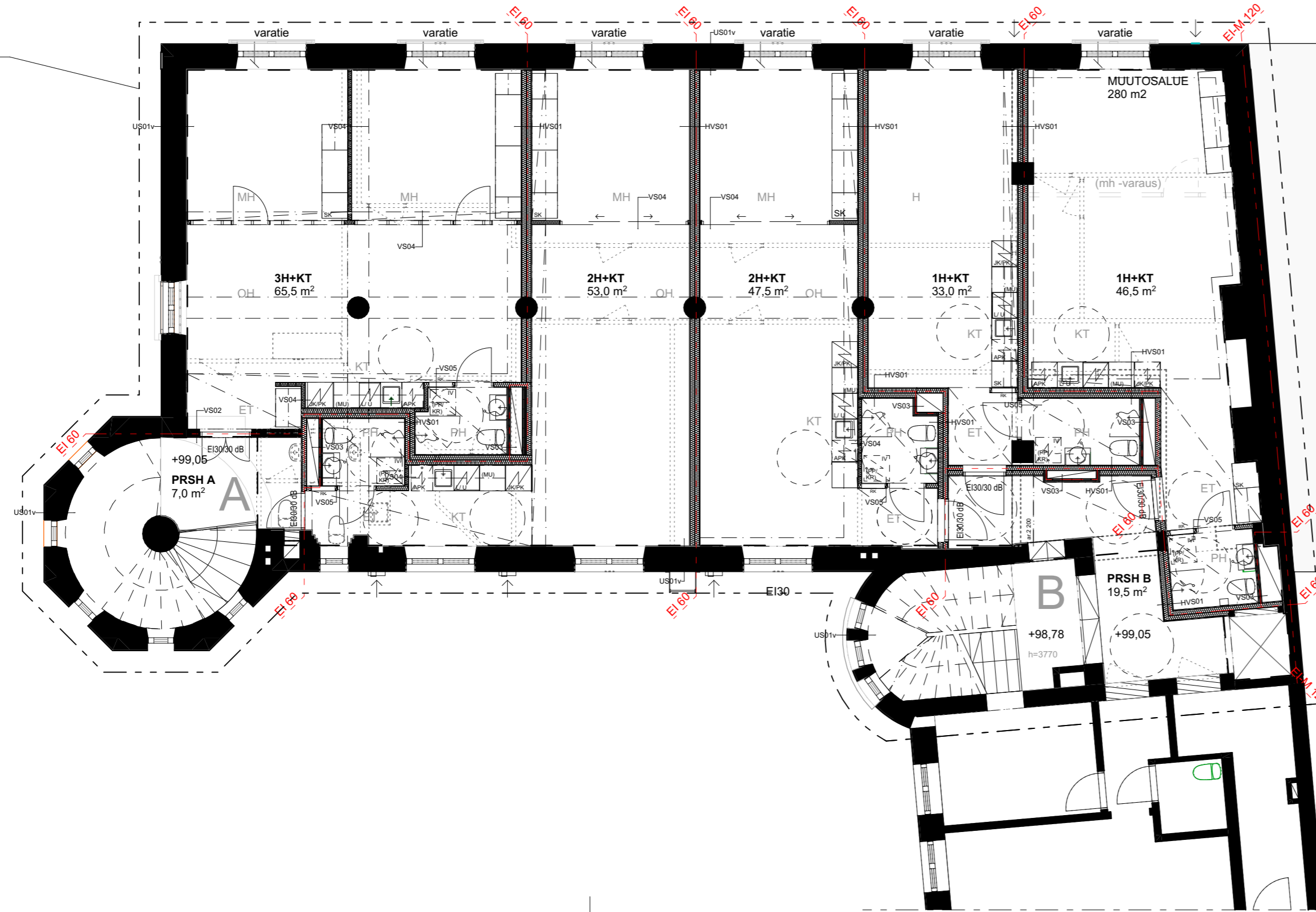
Kaupunginosa 110	Korttelitila 149	Tontti/Rn:o 1	Viranomaisten merkintöjä	Rakennusluvan tunnus
Rakennustoimenpide Muutos	Tasokoordinaatio ja korkeusjärjestelmä ETRS-GK25, N2000	Laji Pääpiirustus	Juokseva nro	
Kohde <b>Tammerkosken Voima Oy</b>	Sisältö <b>POHJAPIIRUSTUS</b>	Mittakaavat 01. kerros	1:100	
Päiväys 15.2.2022	Piirtäjä <i>Kalevi Näkki</i>	Suunnitteluala <b>ARK</b>	Piirustuksen numero 3	Muutos

ARCO ARCHITECTURE COMPANY

SATAKUNNANKATU 18 A, 33210 TAMPERE  
ARCO FI  
ETUNIMI.SUKUNIMI@ARCO.FI

Lähdetiedosto: 2904 Lapintie 4 AC25.pln  
Työnumero: 2904

MUUTOSALUE



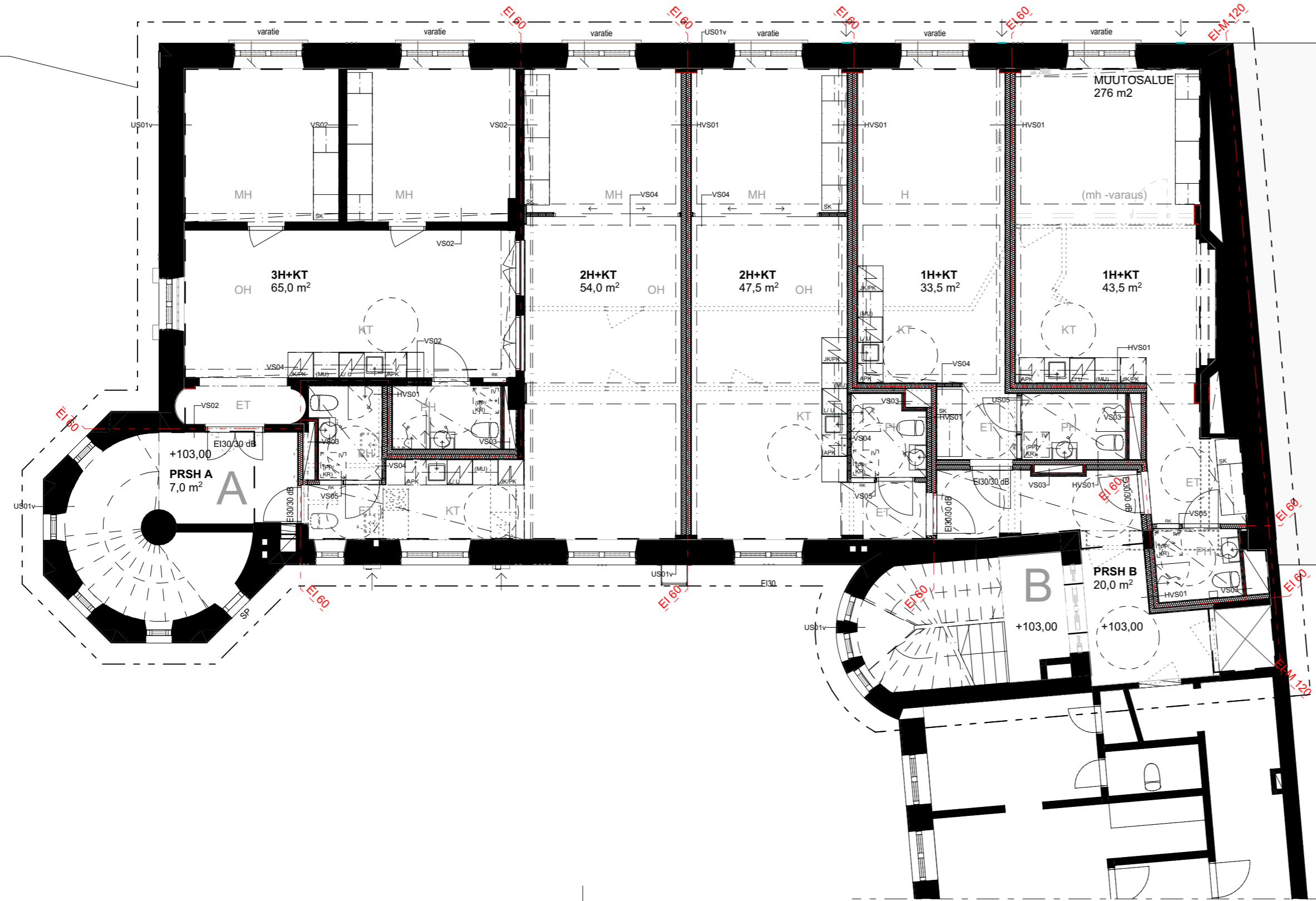
Kaupunginosa	Korttelitila	Tontti/Rn:o	Viranomaisten merkintöjä	Rakennusluvan tunnus
110	149	1		
Rakennustoimenpide	Tasokoordinaatisto ja korkeusjärjestelmä	Laji		Juokseva nro
Muutos	ETRS-GK25, N2000	Pääpiirustus		
Kohde		Sisältö		Mittakaavat
<b>Tammerkosken Voima Oy</b>		<b>POHJAPIIRUSTUS</b>		1:100
		02. kerros		
Palokunnankatu 5				
33100 Tampere				
Suunnittelija	Piirtäjä	Suunnitteluala	Piirustuksen numero	Muutos
Päiväys		Pääsuunnittelija	<b>ARK</b>	4
15.2.2022		<i>Kalevi Näkki</i> Kalevi Näkki		

ARCO ARCHITECTURE COMPANY

SATAKUNNANKATU 18 A, 33210 TAMPERE  
ARCO FI  
ETUNIMI.SUKUNIMI@ARCO.FI

Lähdetiedosto: 2904 Lapintie 4 AC25.pln  
Työnumero: 2904

MUUTOSALUE



Kaupunginosa	Korttelitila	Tontti/Rn:o	Viranomaisten merkintöjä	Rakennusluvan tunnus
110	149	1		
Rakennustoimenpide	Tasokoordinaatisto ja korkeusjärjestelmä	Laji	Juokseva nro	
Muutos	ETRS-GK25, N2000	Pääpiirustus		
Kohde	Sisältö	Mittakaavat		
<b>Tammerkosken Voima Oy</b>	<b>POHJAPIIRUSTUS</b>	1:100		
Palokunnankatu 5	03. kerros			
33100 Tampere				
Suunnittelija	Piirtäjä	Suunnitteluala	Piirustuksen numero	Muutos
Päiväys	Pääsuunnittelija	<b>ARK</b>	5	
15.2.2022	<i>Kalevi Näkki</i>			

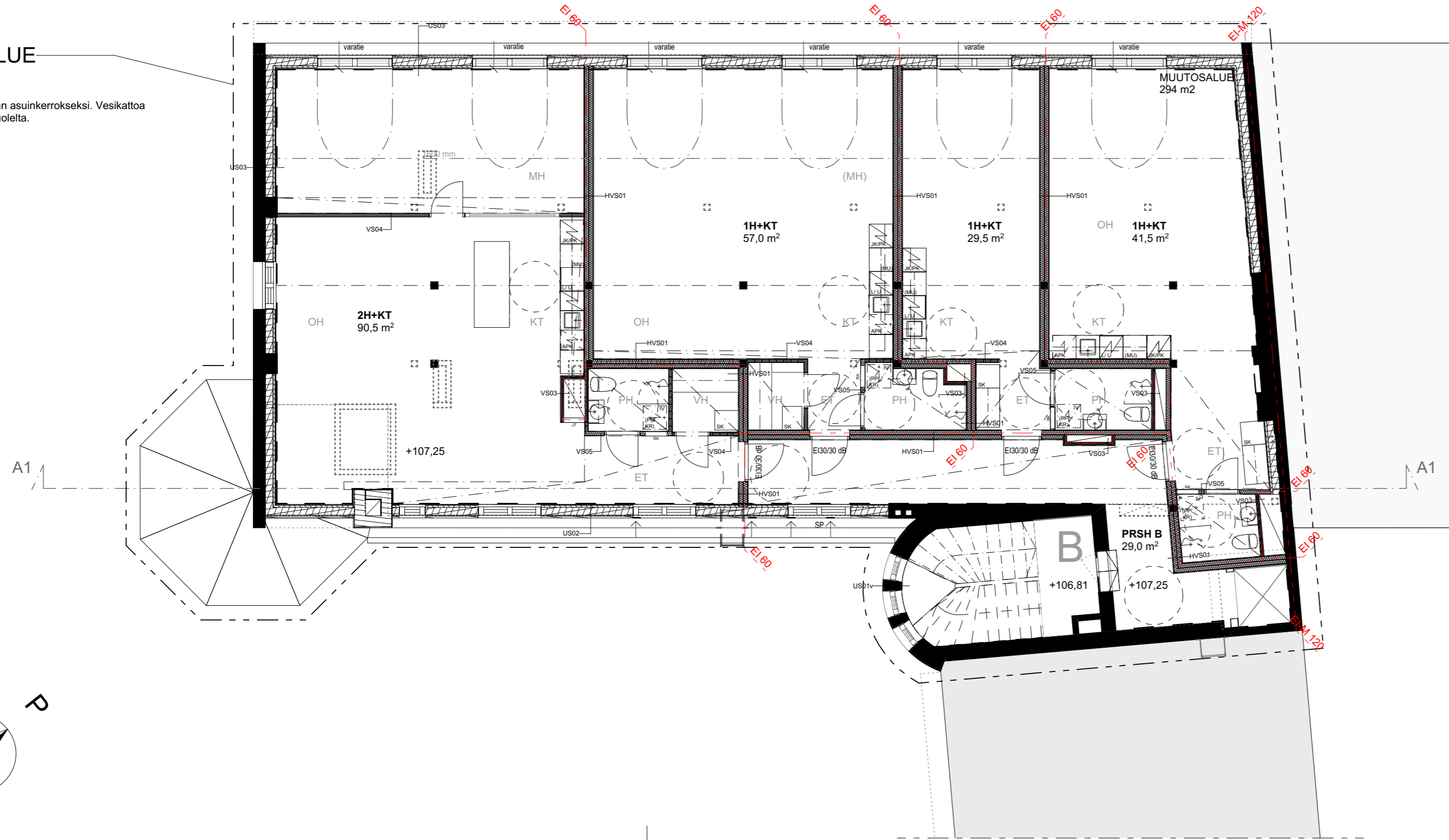
ARCO ARCHITECTURE COMPANY

SATAKUNNANKATU 18 A, 33210 TAMPERE  
ARCO FI  
ETUNIMI.SUKUNIMI@ARCO.FI

Lähetiedosto: 2904 Lapintie 4 AC25.pln  
Työnumero: 2904

## MUUTOSALUE

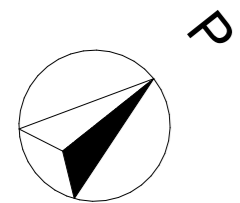
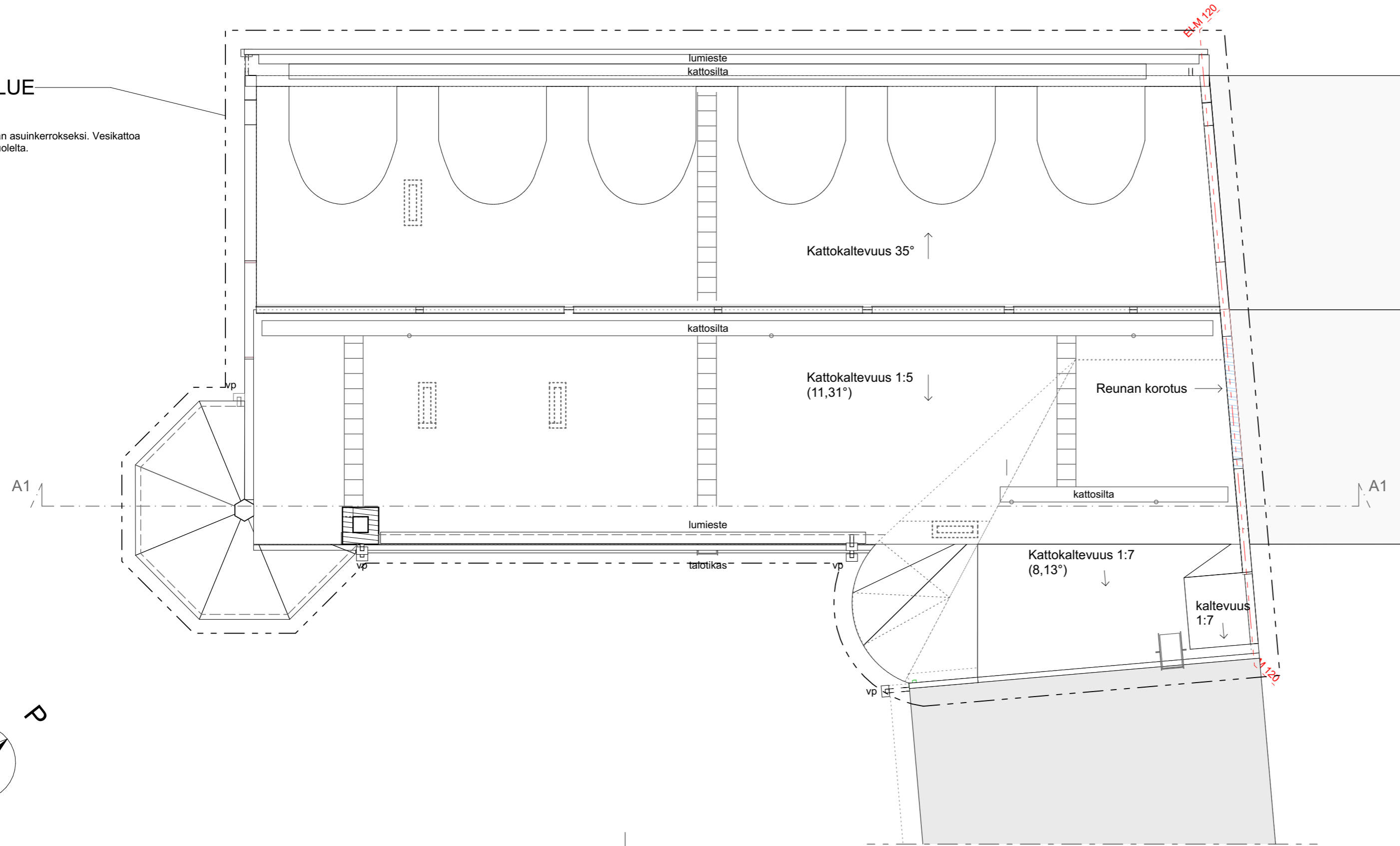
Kylmä ullakko muutetaan asuinerokeksi. Vesikattoa korotetaan sisäpuolelta.



Kaupunginosa 110	Korttelitila 149	Tontti/Rn:o 1	Viranomaisten merkintöjä	Rakennusluvan tunnus
Rakennustoimenpide Muutos	Tasokoordinaatio ja korkeusjärjestelmä ETRS-GK25, N2000	Laji Pääpiirustus		Juokseva nro
Kohde <b>Tammerkosken Voima Oy</b>		Sisältö <b>POHJAPIIRUSTUS</b>		Mittakaavat 1:100
		4. kerros		
Palokunnankatu 5 33100 Tampere				
Suunnittelija	Piirtäjä	Suunnitteluala	Piirustuksen numero	Muutos
Päiväys 15.2.2022	Pääsuunnittelija <i>Kalevi Näkki</i> Kalevi Näkki	<b>ARK</b>	6	
<b>ARCO</b> ARCHITECTURE COMPANY	SATAKUNNANKATU 18 A, 33210 TAMPERE ARCO FI ETUNIMI.SUKUNIMI@ARCO.FI	Lähetiedosto: 2904 Lapintie 4 AC25.pln Työnumero: 2904		

## MUUTOSALUE

Kylmä ullakko muutetaan asuineroksekseksi. Vesikattoa korotetaan sisäpuolelta.

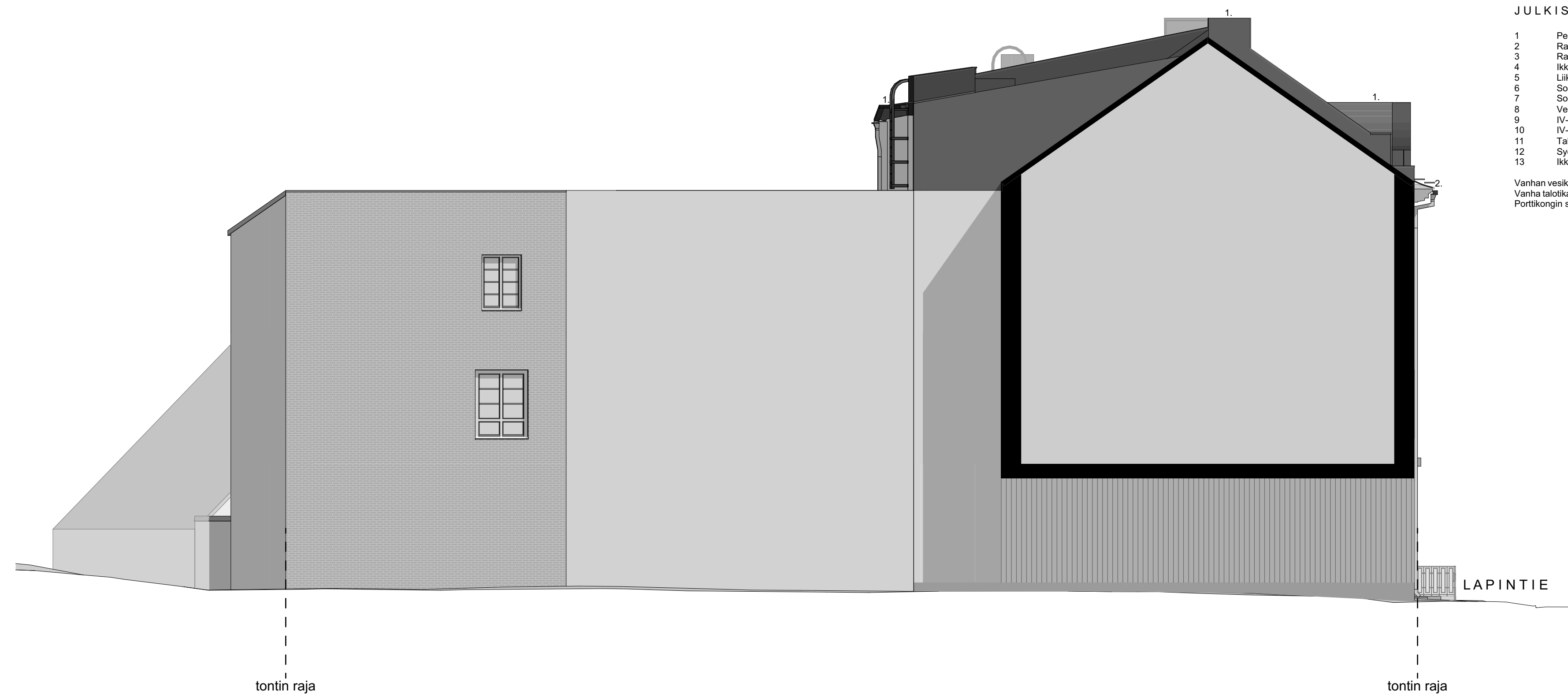


Kaupunginosa 110	Korttelitila 149	Tontti/Rn:o 1	Viranomaisten merkintöjä	Rakennusluvan tunnus
Rakennustoimenpide Muutos	Tasokoordinaatisto ja korkeusjärjestelmä ETRS-GK25, N2000	Laji Pääpiirustus		Juokseva nro
Kohde <b>Tammerkosken Voima Oy</b>		Sisältö POHJAPIIRUSTUS vesikatto		Mittakaavat 1:100
Palokunnankatu 5 33100 Tampere				
Suunnittelija	Piirtäjä	Suunnittelualue	Piirustuksen numero	Muutos
Päiväys 15.2.2022	Pääsuunnittelija <i>Kalevi Näkki</i> Kalevi Näkki	<b>ARK</b>	7	

**ARCO** ARCHITECTURE  
COMPANY

SATAKUNNANKATU 18 A, 33210 TAMPERE  
ARCO FI  
ETUNIMI.SUKUNIMI@ARCO.FI

Lähdetiedosto: 2904 Lapintie 4 AC25.pln  
Työnumero: 2904



JULKISIVUMATERIAALIT JA -VÄRIT

- |    |   |                               |
|----|---|-------------------------------|
| 1  | Pelti   | RR45 grafiitinharmaa          |
| 2  | Rappaus   | Sto AC 16077 vaalea keltainen |
| 3  | Rappaus: ikkunoiden koristeosat ja smyygit          | Sto AC 16000 valkoinen        |
| 4  | Ikkunoiden ja ovien karmit ja puitteet              | RAL 9001, kermanvalkoinen     |
| 5  | Liiketilojen ikkunoiden ja ovien karmit ja puitteet | Teknos T8013, kuultava ruskea |
| 6  | Sokkeli luonnonkivi                                 | käsittelemätön                |
| 7  | Sokkeli maalattu betoni                             | RAL 9002, harmaanvalkoinen    |
| 8  | Vesikourut ja syöksytorvet korotuskerroksessa       | RR45 grafiitinharmaa          |
| 9  | IV-koneiden päätelaitteet 1.-3. krs                 | RAL 9001, kermanvalkoinen     |
| 10 | IV-koneiden päätelaitteet 4. krs                    | RAL 9011, grafiitinmusta      |
| 11 | Talotikas ja pinnakaide                             | RAL 9011, grafiitinmusta      |
| 12 | Syöksytorvet 1.-3. kerroksessa                      | RR20, valkoinen               |
| 13 | Ikkunoiden ja ovien karmit ja puitteet              | RAL 6022, tumma ruskea        |

Vanhan vesikaton räystäät jäävät ennalleen  
 Vanha talotikas jää ennalleen  
 Porttikongin seinien laudoitus jää ennalleen

JULKISIVU KOILLISEEN

Kaupunginosa 110	Kortteli/tila 149	Tontti/Rn:o 1	Viranomaisten merkintöjä	Rakennusluvan tunnus
Rakennustoimenpide Muutos	Tasokoordinaatio ja korkeusjärjestelmä ETRS-GK25, N2000	Laji Pääpiirustus	Juokseva nro	
Kohde Tammerkosen Voima Oy	Sisältö JULKISIVUT Julkisivu koilliseen	Mittakaavat 1:100		
Palokunnankatu 5 33100 Tampere	Suunnittelija	Piirtäjä	Suunnitteluala	Piirustuksen numero
Päiväys 15.2.2022	Pääsuunnittelija Kalevi Näkki	ARK	10	Muutos



JULKISIVUMATERIAALIT JA -VÄRIT

- |    |   |                               |
|----|---|-------------------------------|
| 1  | Pelti   | RR45 grafiitinharmaa          |
| 2  | Rappaus   | Sto AC 16077 vaalea kellainen |
| 3  | Rappaus; ikkunoiden koristeosat ja smyygit          | Sto AC 16000 valkoinen        |
| 4  | Ikkunoiden ja ovien karmit ja puitteet              | RAL 9001, kermanvalkoinen     |
| 5  | Liiketilojen ikkunoiden ja ovien karmit ja puitteet | Teknos T8013, kuultava ruskea |
| 6  | Sokkeli luonnonkivi                                 | käsittelemätön                |
| 7  | Sokkeli maalattu betoni                             | RAL 9002, harmaanvalkoinen    |
| 8  | Vesikourut ja syöksytorvet korotuskerroksessa       | RR45 grafiitinharmaa          |
| 9  | IV-koneiden päätelaitteet 1.-3. krs                 | RAL 9001, kermanvalkoinen     |
| 10 | IV-koneiden päätelaitteet 4. krs                    | RAL 9011, grafiitinmusta      |
| 11 | Talotikas ja pinnakaide                             | RAL 9011, grafiitinmusta      |
| 12 | Syöksytorvet 1.-3. kerroksessa                      | RR20, valkoinen               |
| 13 | Ikkunoiden ja ovien karmit ja puitteet              | RAL 6022, tumma ruskea        |

Vanhan vesikaton räystäät jäävät ennalleen  
 Vanha talotikas jää ennalleen  
 Porttikongin seinien laudoitus jää ennalleen

ullakkokerros;  
 räystäslinjan nosto



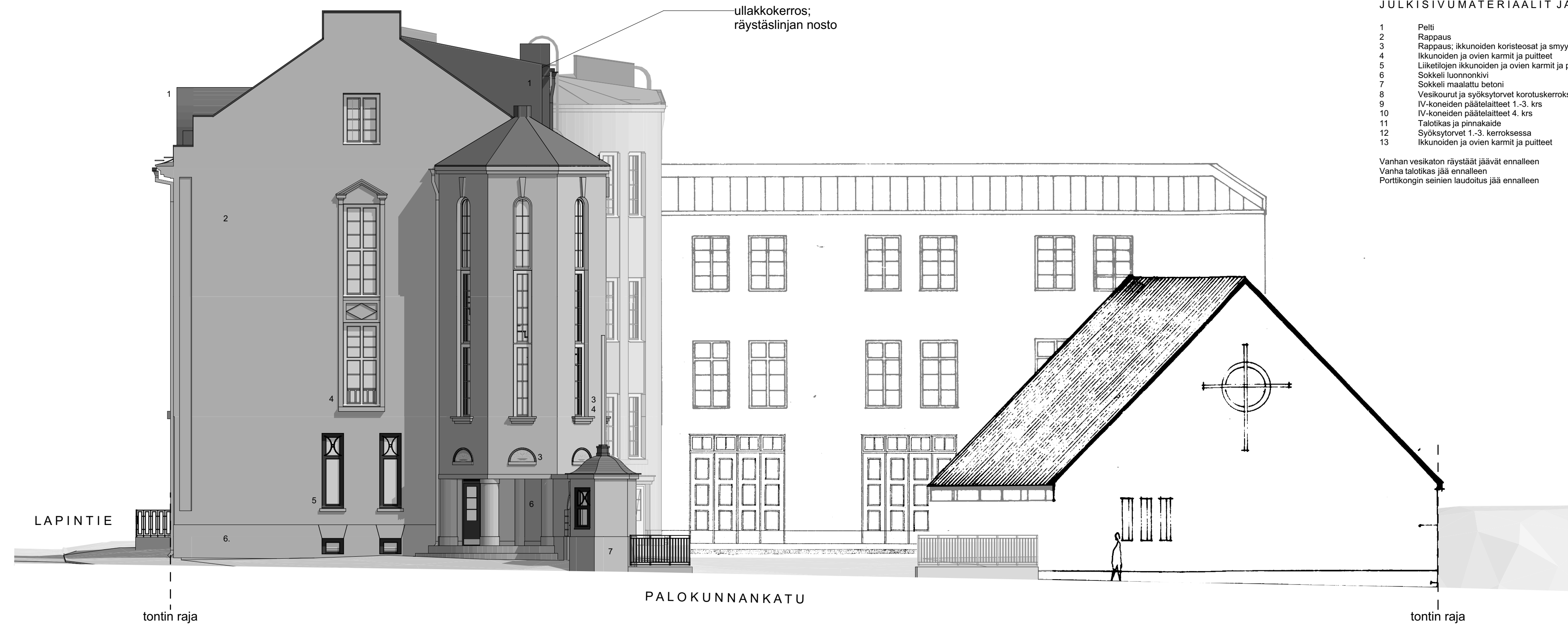
JULKISIVU KAAKKOON

Kaupunginosa 110	Kortteli/tila 149	Tontti/Rn:o 1	Viranomaisten merkintöjä	Rakennusluvan tunnus
Rakennustoimenpide Muutos	Tasokoordinaatio ja korkeusjärjestelmä ETRS-GK25, N2000	Laji Pääpiirustus	Juokseva nro	
Kohde Tammerkosen Voima Oy	Sisältö JULKISIVUT julkisivu kaakkoon	Mittakaavat 1:100		
Palokunnankatu 5 33100 Tampere	Suunnittelija	Piirtäjä	Suunnitteluala	Piirustuksen numero
Päiväys 15.2.2022	Pääsuunnittelija Kalevi Näkki	ARK	11	Muutos

ARCO ARCHITECTURE  
 COMPANY

SATAKUNNANKATU 18 A, 33210 TAMPERE  
 ARCO FI  
 ETUNIMI.SUKUNIMI@ARCO.FI

Lähdetiedosto: 2904\_Lapintie\_4\_AC25.pjn  
 Työnumero: 2904



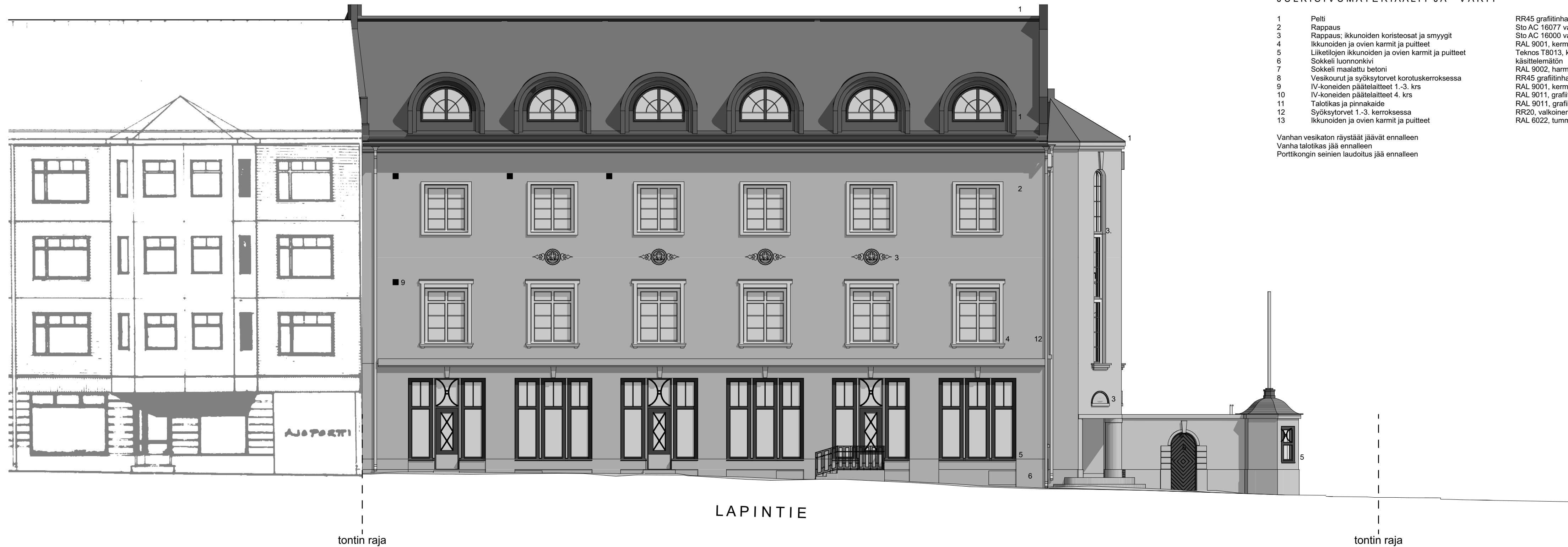
JULKISIVUMATERIAALIT JA -VÄRIT

- |    |   |  |
|----|---|--|
| 1  | Pelti   | RR45 grafiitinharmaa                         |
| 2  | Rappaus   | Sto AC 16077 vaalea keltainen                |
| 3  | Rappaus; ikkunoiden koristeosat ja smyygit          | Sto AC 16000 valkoinen                       |
| 4  | Ikkunoiden ja ovien karmit ja puitteet              | RAL 9001, kermanvalkoinen                    |
| 5  | Liiketilojen ikkunoiden ja ovien karmit ja puitteet | Teknos T8013, kuultava ruskea käsittelemätön |
| 6  | Sokkeli luonnonkivi                                 | RAL 9002, harmaanvalkoinen                   |
| 7  | Sokkeli maalattu betoni                             | RR45 grafiitinharmaa                         |
| 8  | Vesikourut ja syöksytorvet korotuskerroksessa       | RAL 9001, kermanvalkoinen                    |
| 9  | IV-koneiden päätelaitteet 1.-3. krs                 | RAL 9011, grafiitinmusta                     |
| 10 | IV-koneiden päätelaitteet 4. krs                    | RAL 9011, grafiitinmusta                     |
| 11 | Talotikas ja pinnakaide                             | RR20, valkoinen                              |
| 12 | Syöksytorvet 1.-3. kerroksessa                      | RAL 6022, tumma ruskea                       |
| 13 | Ikkunoiden ja ovien karmit ja puitteet              |  |

Vanhan vesikaton räystäät jäävät ennalleen  
 Vanha talotikas jää ennalleen  
 Porttikongin seinien laudoitus jää ennalleen

JULKISIVU LOUNAASEEN

Kaupunginosa	Kortteli/tila	Tontti/Rn:o	Viranomaisten merkintöjä	Rakennusluvun tunnus
110	149	1		
Rakennustoimenpide	Tasokoordinaatio ja korkeusjärjestelmä	Laji	Juokseva nro	
Muutos	ETRS-GK25, N2000	Pääpiirustus		
Kohde		Sisältö	Mittakaavat	
<b>Tammerkosken Voima Oy</b>		<b>JULKISIVUT</b>		
Palokunnankatu 5		julkisivu lounaaseen		1:100
33100 Tampere				
Suunnittelija	Piirtäjä	Suunnitteluala	Piirustuksen numero	Muutos
Päiväys	Pääsuunnittelija	<b>ARK</b>	12	
15.2.2022	<i>Kalevi Näkki</i> Kalevi Näkki			
<b>ARCO</b> ARCHITECTURE COMPANY		SATAKUNNANKATU 18 A, 33210 TAMPERE		Lähdetiedosto: 2904 Lapintie 4 AC25.pjn Työnumero: 2904
		ETUNIMI.SUKUNIMI@ARCO.FI		



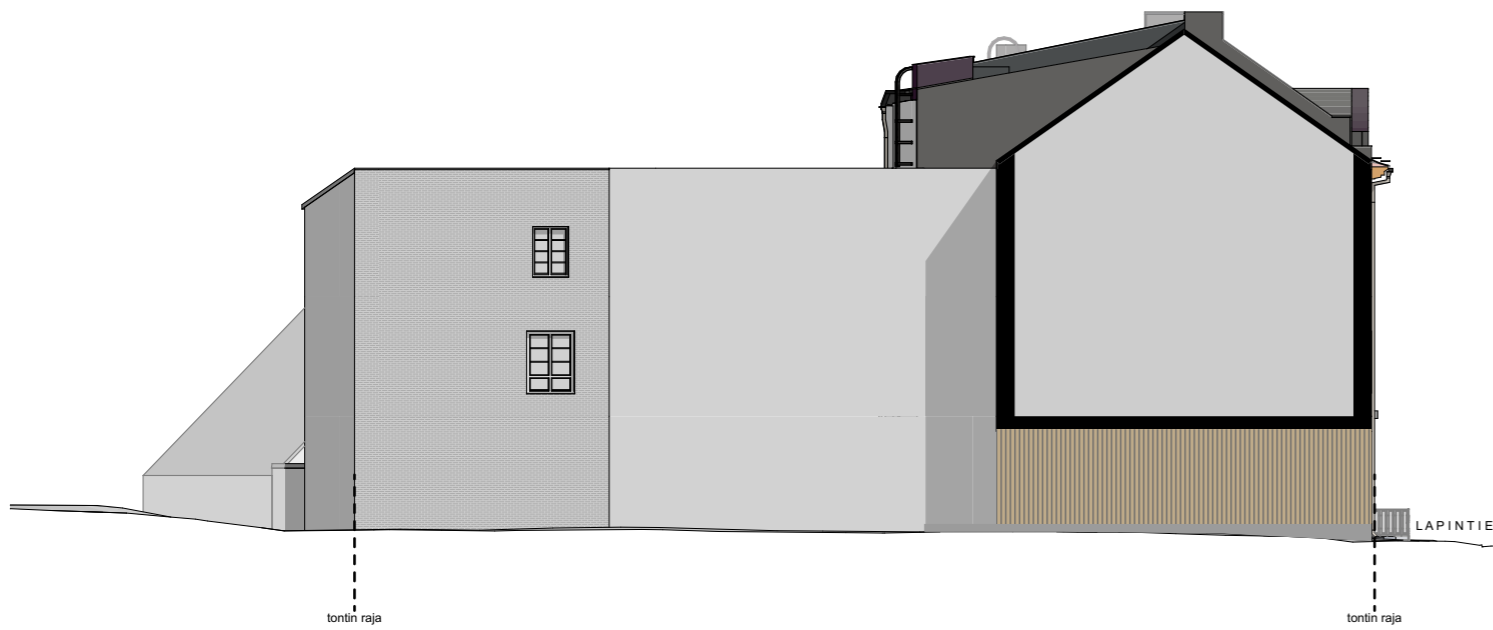
### JULKISIVUMATERIAALIT JA -VÄRIT

1	Pelti	RR45 grafiitinharmaa
2	Rappaus	Sto AC 16077 vaalea keltainen
3	Rappaus: ikkunoiden koristeosat ja smyygit	Sto AC 16000 valkoinen
4	Ikkunoiden ja ovien karmit ja puitteet	RAL 9001, kermanvalkoinen
5	Liiketilojen ikkunoiden ja ovien karmit ja puitteet	Teknos T8013, kuultava ruskea
6	Sokkeli luonnonkivi	käsittelemätön
7	Sokkeli maalattu betoni	RAL 9002, harmaanvalkoinen
8	Vesikourut ja syöksytorvet korotuskerroksessa	RR45 grafiitinharmaa
9	IV-koneiden päätelaitteet 1.-3. krs	RAL 9001, kermanvalkoinen
10	IV-koneiden päätelaitteet 4. krs	RAL 9011, grafiitinmusta
11	Talotikas ja pinnakaide	RAL 9011, grafiitinmusta
12	Syöksytorvet 1.-3. kerroksessa	RR20, valkoinen
13	Ikkunoiden ja ovien karmit ja puitteet	RAL 6022, tumma ruskea

Vanhan vesikaton räystäät jäävät ennalleen  
 Vanha talotikas jää ennalleen  
 Porttikongin seinien laudoitus jää ennalleen

JULKISIVU LUOTEeseen

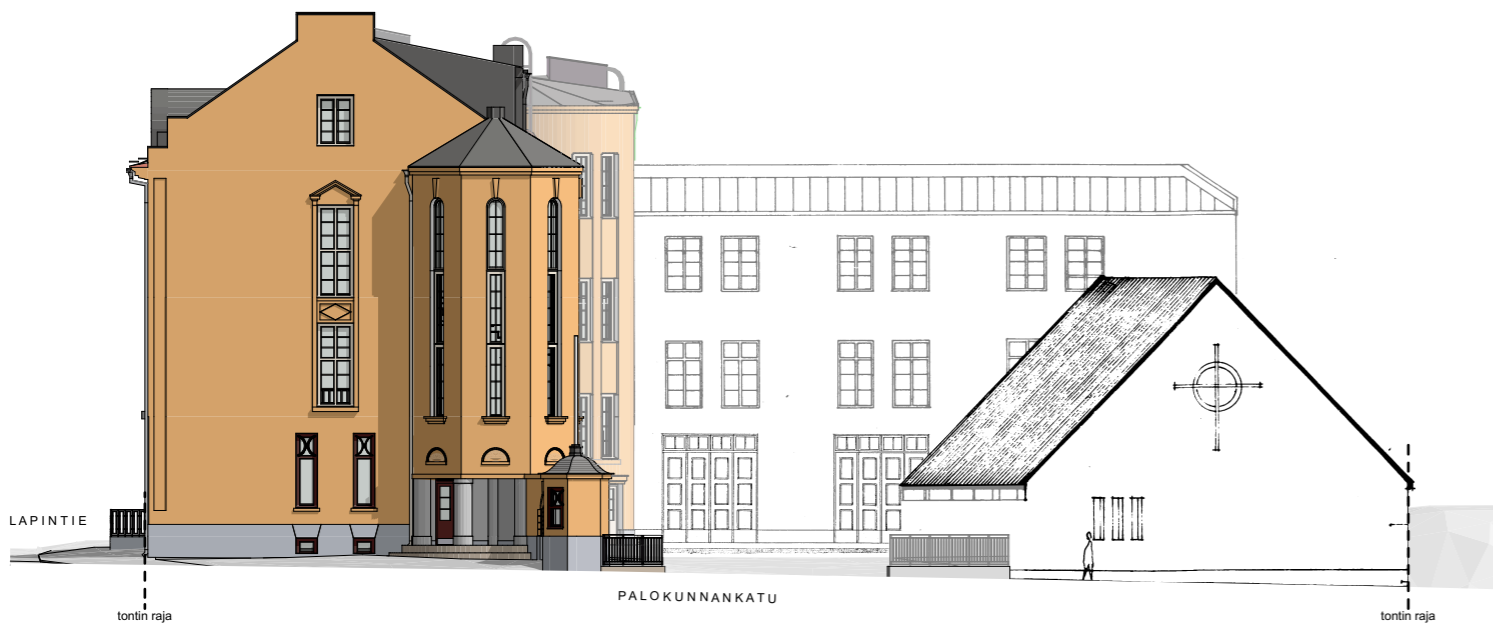
Kaupunginosa 110	Kortteli/tila 149	Tontti/Rn:o 1	Viranomaisten merkintöjä	Rakennusluvan tunnus
Rakennustoimenpide Muutos	Tasokoordinaatio ja korkeusjärjestelmä ETRS-GK25, N2000	Laji Pääpiirustus	Juokseva nro	
Kohde Tammerkosen Voima Oy	Sisältö JULKISIVUT julkisivu luoteeseen	Mittakaavat 1:100		
Palokunnankatu 5 33100 Tampere	Suunnittelija Pääsuunnittelija 15.2.2022	Piirtäjä Kalevi Näkki	Suunnitteluala ARX	Piirustuksen numero 13
ARCO ARCHITECTURE COMPANY		SATAKUNNANKATU 18 A, 33210 TAMPERE ARCO FI ETUNIMI.SUKUNIMI@ARCO.FI		Lähdetiedosto: 2904 Lapintie 4 AC25.pjn Työnumero: 2904



KOILLISEEN



KAAKKOON

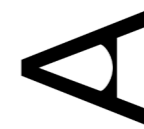


LOUNAASEEN



LUOTEeseen

ATL: N JÄSKÖL: N JÄSEN



ARCO  
ARCHITECTURE COMPANY

Tammerkosken Voima Oy  
Liitteet  
Värilliset julkisivut

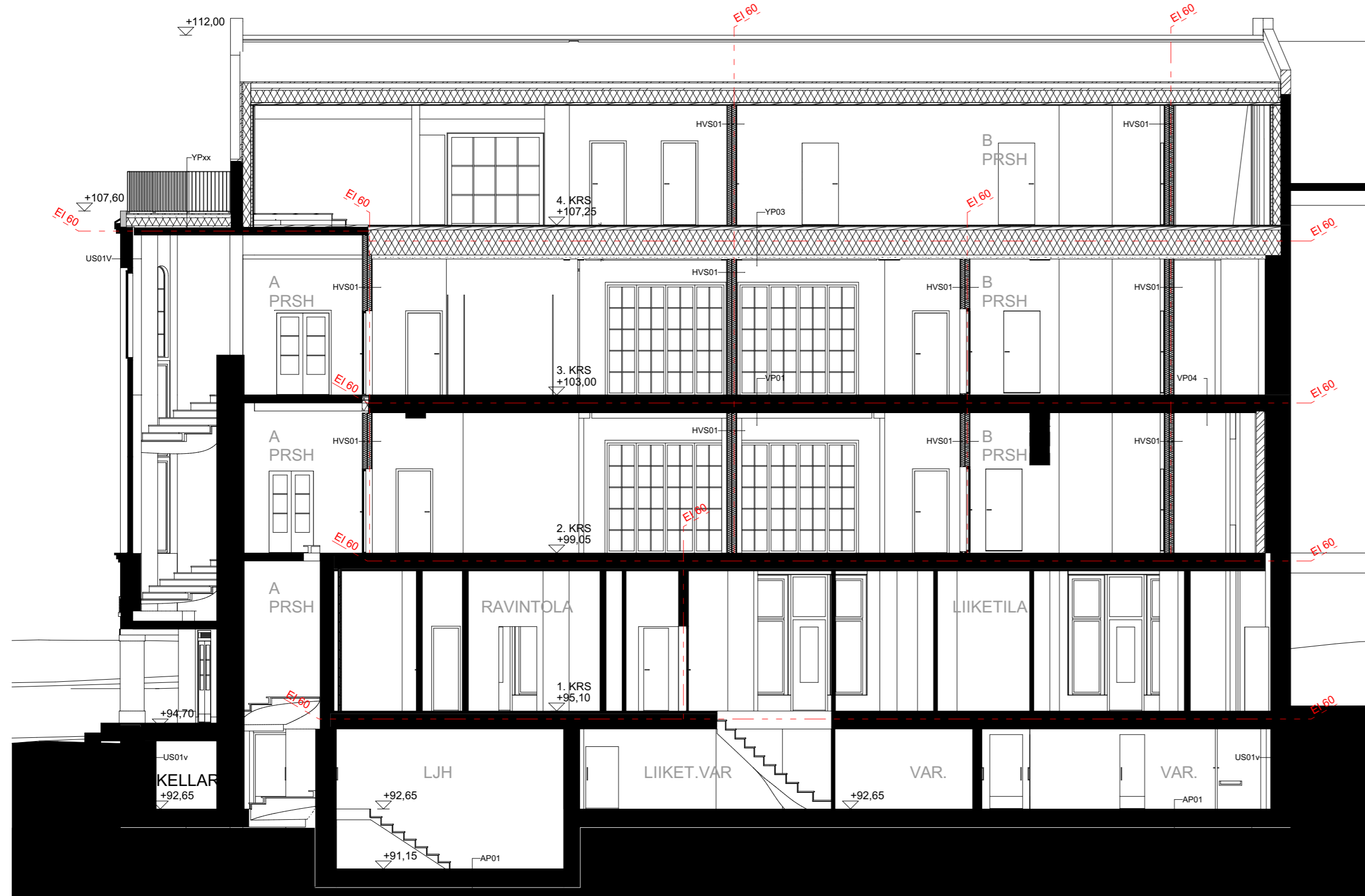
26.9.2024

1:250

Satakunnankatu 18 A puhelin (03) 3125 0100  
33210 Tampere email: etunimi.sukunimi@arco.fi

2904

LIITE 4



Kaupunginosa 110	Korttelitila 149	Tontti/Rn:o 1	Viranomaisten merkintöjä	Rakennusluvan tunnus
Rakennustoimenpide Muutos	Tasokoordinaatio ja korkeusjärjestelmä ETRS-GK25, N2000	Laji Pääpiirustus		Juokseva nro
Kohde <b>Tammerkosken Voima Oy</b>		Sisältö <b>LEIKKAUS</b> Leikkaus A1 - A1		Mittakaavat 1:100
Palokunnankatu 5 33100 Tampere				
Suunnittelija	Piirtäjä	Suunnitteluala	Piirustuksen numero	Muutos
Päiväys 15.2.2022	Pääsuunnittelija <i>Kalevi Näkki</i> Kalevi Näkki	<b>ARK</b>	8	
<b>ARCO</b> ARCHITECTURE COMPANY	SATAKUNNANKATU 18 A, 33210 TAMPERE ARCO FI ETUNIMI.SUKUNIMI@ARCO.FI	Lähetiedosto: 2904 Lapintie 4 AC25.pln Työnumero: 2904		

Asiatunnus (viranomaisen täyttää)

Lomake täytetään kahtena (2) kappaleena ja mukaan liitteenä sarja selvityksen mukaan väritettyjä julkisivuja

RAKENNUSPAIKKA	Kiinteistötunnus 837-110-149-1	Osoite Palokunnankatu 5, 33100 Tampere
----------------	-----------------------------------	---

KOHDE JA TOIMENPIDE	Lyhyt selostus Tehdään julkisivusaneeraus ja osittainen rakennuksen korotus sisätilojen muutosten yhteydessä.
---------------------	--

RAKENNUSOSA	TUNNUSNRO PÄÄ-PIIRUSTUKSISSA	MATERIAALI	VÄRINRO	VÄRIMALLI
VESIKATTO	kate	Teräslevy	RR45, grafiitinharmaa	
	katto-osat	Teräsprofiili	RR45, grafiitinharmaa	
	räystässivut	Teräslevy	RR45, grafiitinharmaa	
	alapinnat			
JULKISIVUT	pääosat	Rappaus	Sto AC 16077 RGB: 226, 173, 126	
	tehosteosa 1	Koristeosat ja ikkunoiden smyygit	Sto AC 16000 RGB: 241, 237, 228	
	tehosteosa 2			
JALUSTA		Luonnonkivi, käsittelemätön / maalattu betoni	RAL 9002, harmaanvalk.	
IKKUNAT	karmi	Puu / alumiini	RAL 9001, kermanvalk.	
	puite	Puu / alumiini	RAL 9001, kermanvalk.	
	vesilista	Alumiini	RAL 9001, kermanvalk.	
	Liikehuoneistot	Puu	Teknos T8013, kuultava ruskea	
ULKO-OVET	karmi sisäpihan puolella		RAL 9001, kermanvalk.	
	ovi		RAL 9001, kermanvalk.	
	erikoisovi Liikehuoneistot	Puu, tammi	Teknos T8013, kuultava ruskea	
KAITEET YM.			RAL 9011, grafiitinmusta	
TUKIMUURI YM.				
LISÄSELVITYS	Nykyiset julkisivumateriaalit ja värit muutoksissa, yms.			

Paikka ja aika

Tampere 15.2.2022

Suunnittelija

Kalevi Näkki

Nimikirjoitus



Postiosoite

PL 487, 33101 Tampere

Toimisto

Frenckellinaukio 2 B

Puhelin

040 670 8741





TAMMER PIZZERIA

P

Blue pedestrian crossing sign

Black directional sign with white text and arrows

Blue street name signs

Yellow triangular warning sign

Green circular sign with a red border and a white symbol

White text 'katu' on a signpost

TAMMER PIZZERIA

habita habita

TAMMER RESTAURANT

Blue circular sign with a red border and a white symbol

White sign with black text on a construction vehicle

Black street lamp pole

Black street lamp pole with a light fixture

Black street lamp pole